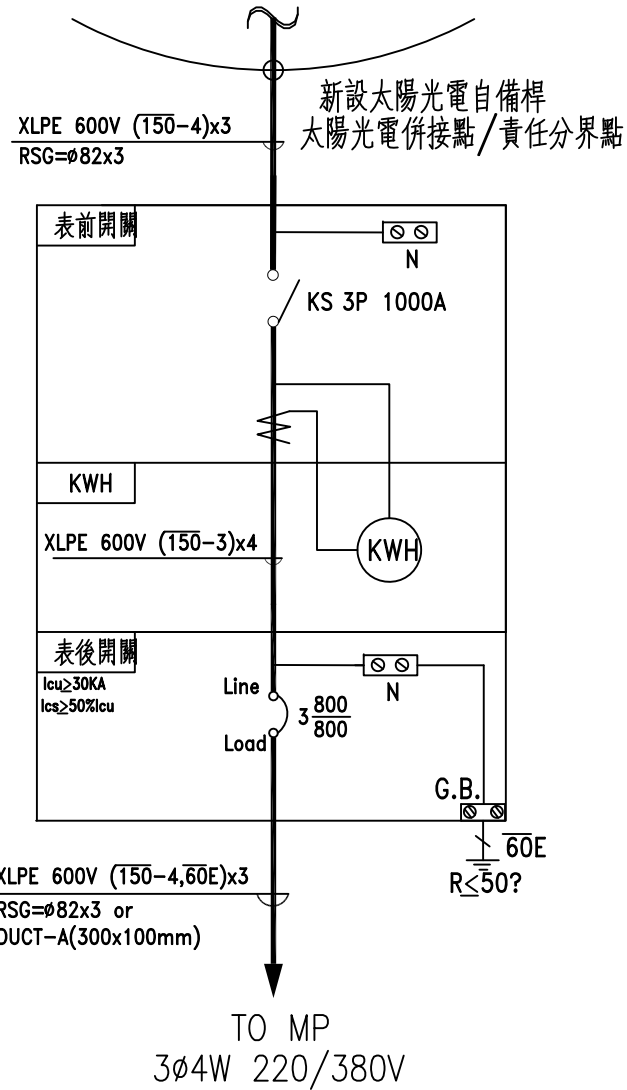


3φ4W 220/380V
新設台電再生能源配電場所



裝置容量 : 460Wp * 1057片 = 486.22kWp

客戶 CUSTOMER: 登久企業有限公司 用途 USER: 日恩菇寮 太陽光電系統新設工程	核准 APPROVED BY:	審核 CHECKED BY:	設計 DESIGNED BY:	繪圖 DRAWER:	進華機電股份有限公司 CHAN-HUA TEL: (04)23581130 FAX: (04)23581140 廠址: 台中市南屯區工業 25 路 25 號	版次 REV:	修正摘要 SUMMARY:	日期 DATE:	圖名 TITLE: 系統單線圖
	<input type="checkbox"/> 保留圖	設計課 洪志勇	設計課 阮家豪	設計課 謝啓彥		設計課 劉家文	工號 WORKING NO.: 113102401	規劃日期 DATE: 113年10月29日	圖號 DWG. NO.: A01
單位 DM: 釐米 (mm)					案號 DRAWING NO.:	比例 SCALE: 1:20			