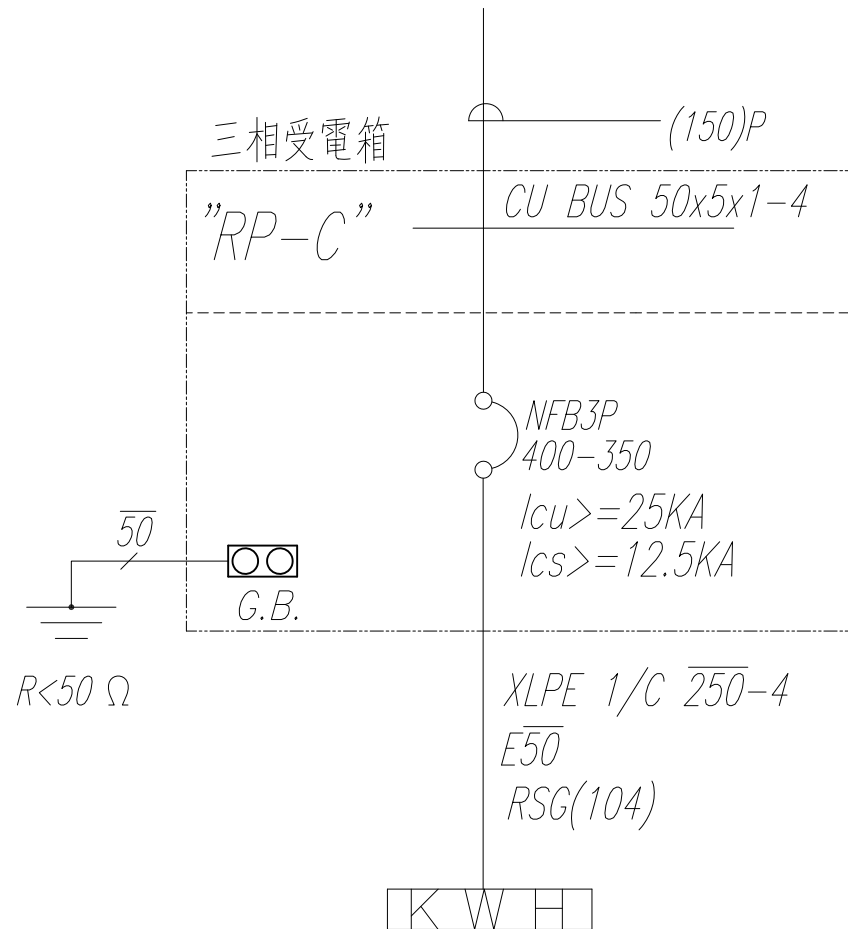


# 大成停車場

既設台電配電室  
 TPC SOURCE  
 3Ø4W 220-380V



TOTAL: 190 KVA

|                 |                              |                   |                    |   |                              |                          |            |              |                     |              |
|-----------------|------------------------------|-------------------|--------------------|---|------------------------------|--------------------------|------------|--------------|---------------------|--------------|
| 客戶<br>CUSTOMER: | 詮民工程企業有限公司                   |                   |                    | 中華機器股份有限公司<br>CHAN HUA MACHINERY & ELECTRIC CO. LTD.<br>TEL: (04)23581130 FAX: (04)23581140<br>廠址: 台中市南屯區工業 25 路 25 號 | 版次<br>REV                    | 修正摘要<br>SUMMARY          | 日期<br>DATE | 圖名<br>TITLE: | 系統單線圖               |              |
| 用途<br>USER:     | 草屯鎮公有停車場電動汽車<br>公共充電樁建置      |                   |                    |   | 工號<br>WORKING NO.: 113091301 | 規劃日期<br>DATE: 113年11月18日 |            |              | 圖號<br>DWG. NO.: A01 | 版次<br>REV: B |
|                 | 核准<br>APPROVED BY:           | 審核<br>CHECKED BY: | 設計<br>DESIGNED BY: | 繪圖<br>DRAWER:   | 案號<br>DRAWING NO.:           | 比例<br>SCALE: 1:25        |            |              | 張數<br>SHEET NO.:    | /            |
|                 | 設計課<br>阮家豪                   | 設計課<br>阮家豪        | 設計課<br>張逸凡         | 設計課<br>蔡子伶  |                              |                          |            |              |                     |              |
|                 | <input type="checkbox"/> 保留圖 |                   | 單位 DIM: 釐米 (mm)    |   |                              |                          |            |              |                     |              |