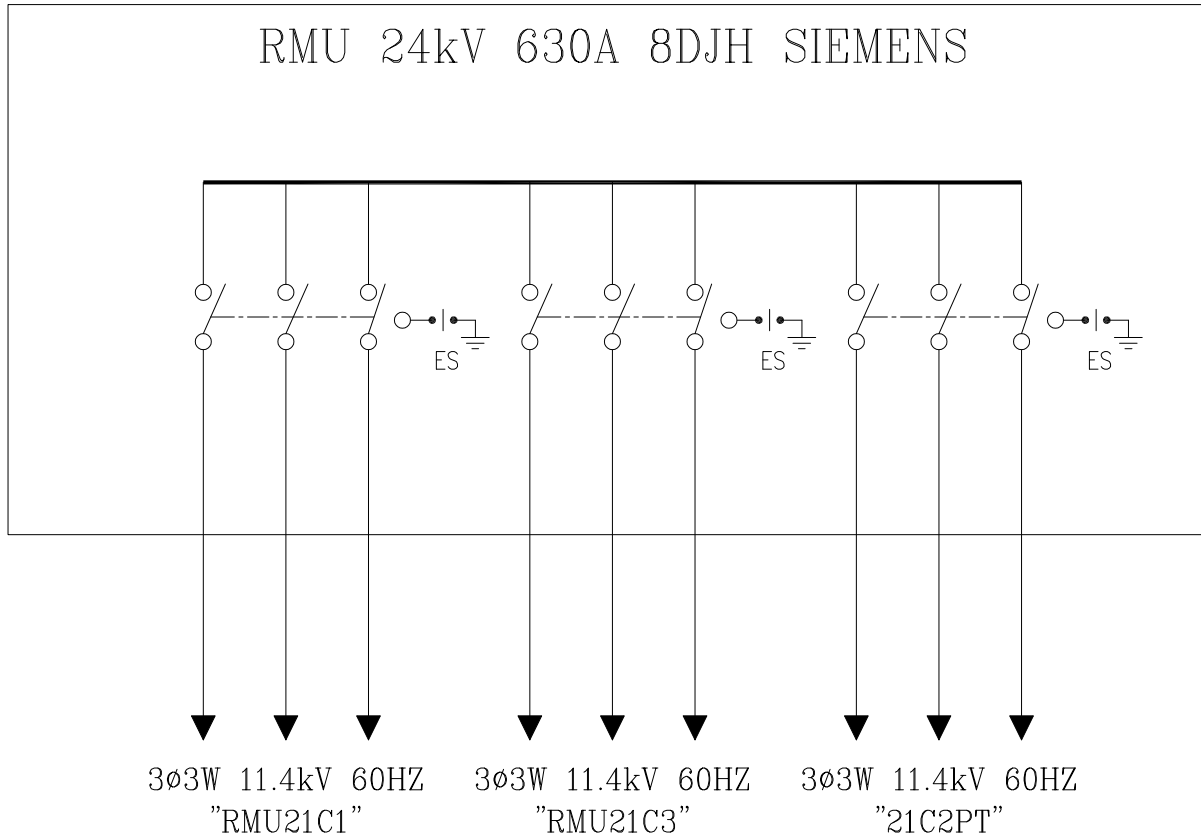


| | | | | | | | | | |
|---|------------------------------|---------------------------|----------------------------|------------------------|---|---|-----------------------------------|-----------------------|--------------|
| 客戶 CUSTOMER: 華城電機股份有限公司 用途 USR: 高雄港第五櫃中心-79~81 號碼頭及櫃場改建工程 | 核准 APPROVED BY: 設計課 洪志勇 | 審核 CHECKED BY: 設計課 阮家豪 | 設計 DESIGNED BY: 設計課 謝啓彥 | 繪圖 DRAWER: 設計課 謝啓彥 | 建華機電股份有限公司 CHAN-HUA MACHINERY & ELECTRIC CO. LTD. TEL: (04)23581130 FAX: (04)23581140 廠址: 台中市南屯區工業 25 路 25 號 工號 WORKING NO.: 113010601 案號 DRAWING NO.: | 修正摘要 SUMMARY 日期 DATE: 113年04月12日 比例 SCALE: | 圖名 TITLE: SS#5變電站單線圖(-)(E區冷凍櫃) | 圖號 DWG. NO.: EHA01 | 版次 REV: 0 |
| | <input type="checkbox"/> 保留圖 | | 單位DM: 釐米 (mm) | 張數 SHEET NO.: / E01 | | | | | |

RMU21C2 PANEL


RMU 24kV 630A 8DJH SIEMENS



3φ3W 11.4kV 60HZ
"RMU21C1"

3φ3W 11.4kV 60HZ
"RMU21C3"

3φ3W 11.4kV 60HZ
"21C2PT"

| | | | | | | | | | |
|----------------------------|---|-------------------|--------------------|--------------------|--|------------|-----------------|------------------------------|--------------------------------|
| 客戶 CUSTOMER: 華城電機股份有限公司 | 核准 APPROVED BY: | 審核 CHECKED BY: | 設計 DESIGNED BY: | 繪圖 DRAWER: |  建華電機股份有限公司 CHAN HUA MACHINERY & ELECTRIC CO., LTD. CHAN-HUA TEL:(04)23581130 FAX:(04)23581140 廠址:台中市南屯區工業 25 路 25 號 | 版次 REV | 修正摘要 SUMMARY | 日期 DATE | 圖名 TITLE: SS#5變電站複線圖(E區冷凍櫃) |
| | 用途 USR: 高雄港第五櫃中心-79~81 號碼頭及櫃場改建工程 | 設計課 洪志勇 | 設計課 阮家豪 | 設計課 謝啓彥 | | 設計課 謝啓彥 | | 工號 WORKING NO.: 113010601 | 規劃日期 DATE: 113年04月12日 |
| | <input type="checkbox"/> 保留圖 | | 單位DM: 釐米 (mm) | 案號 DRAWING NO.: | 比例 SCALE: | | | 張數 SHEET NO.: / E02 | |