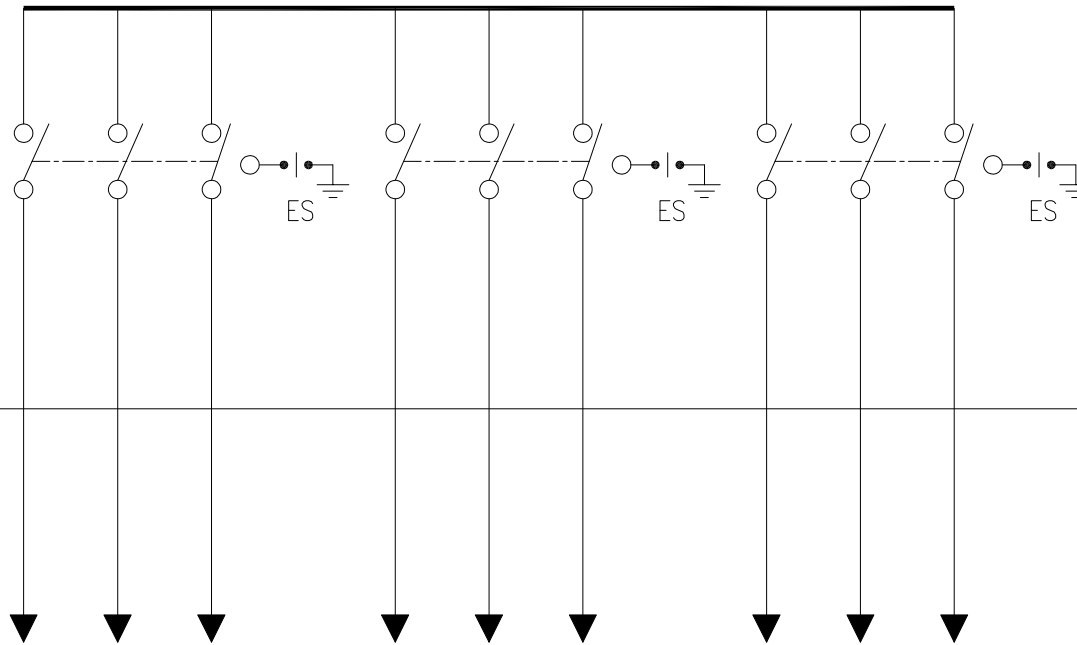


RMU21B2 PANEL


RMU 24kV 630A 8DJH SIEMENS



3φ3W 11.4kV 60HZ
"RMU21B1"

3φ3W 11.4kV 60HZ
"CBB32"

3φ3W 11.4kV 60HZ
"21B2PT"

客戶 CUSTOMER: 華城電機股份有限公司	核准 APPROVED BY:	審核 CHECKED BY:	設計 DESIGNED BY:	繪圖 DRAWER:	 建華電機股份有限公司 CHAN HUA MACHINERY & ELECTRIC CO., LTD. TEL: (04) 23581130 FAX: (04) 23581140 廠址: 台中市南屯區工業 25 路 25 號	版次 REV	修正摘要 SUMMARY	日期 DATE	圖名 TITLE: SS#3變電站複線圖(79GC變電站)
	用途 USR: 高雄港第五櫃中心-79~81 號碼頭及櫃場改建工程	設計課 洪志勇	設計課 阮家豪	設計課 謝啓彥		設計課 謝啓彥		工號 WORKING NO.: 113010601	規劃日期 DATE: 113年04月12日
	<input type="checkbox"/> 保留圖	單位DM: 釐米 (mm)		案號 DRAWING NO.:	比例 SCALE:				張數 SHEET NO.: / C05