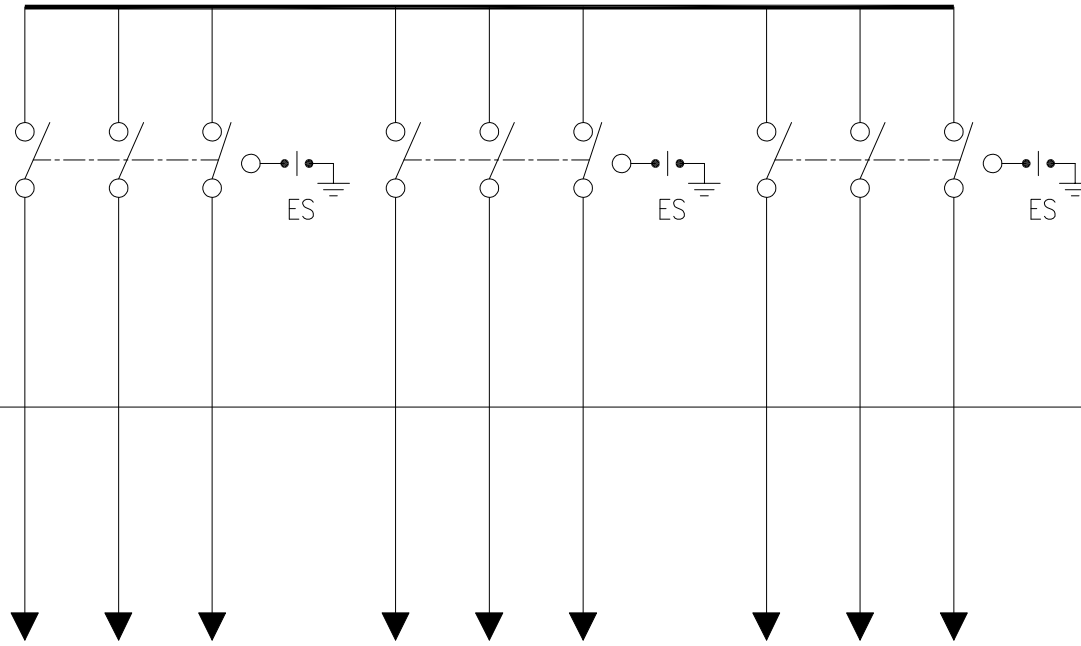


RMU21A3 PANEL

RMU 24kV 630A 8DJH SIEMENS



3 ϕ 3W 11.4kV 60HZ
"RMU21A2"

3 ϕ 3W 11.4kV 60HZ
"CBA32"

3 ϕ 3W 11.4kV 60HZ
"21A3PT"

客戶 CUSTOMER: 華城電機股份有限公司	核准 APPROVED BY:	審核 CHECKED BY:	設計 DESIGNED BY:	繪圖 DRAWER:	建華電機股份有限公司 CHAN HUA MACHINERY & ELECTRIC CO., LTD. TEL: (04)23581130 FAX: (04)23581140 廠址: 台中市南屯區工業 25 路 25 號	版次 REV	修正摘要 SUMMARY	日期 DATE	圖名 TITLE: SS#2變電站複線圖(79RMGC變電站)
	設計課 洪志勇	設計課 阮家豪	設計課 謝啓彥	設計課 謝啓彥		工號 WORKING NO.: 113010601		規劃日期 DATE: 113年04月12日	圖號 DWG. NO.: BHB04
用途 USR: 高雄港第五櫃中心-79~81 號碼頭及櫃場改建工程	<input type="checkbox"/> 保留圖		單位DM: 釐米 (mm)	案號 DRAWING NO.:	比例 SCALE:			張數 SHEET NO.: / B06	