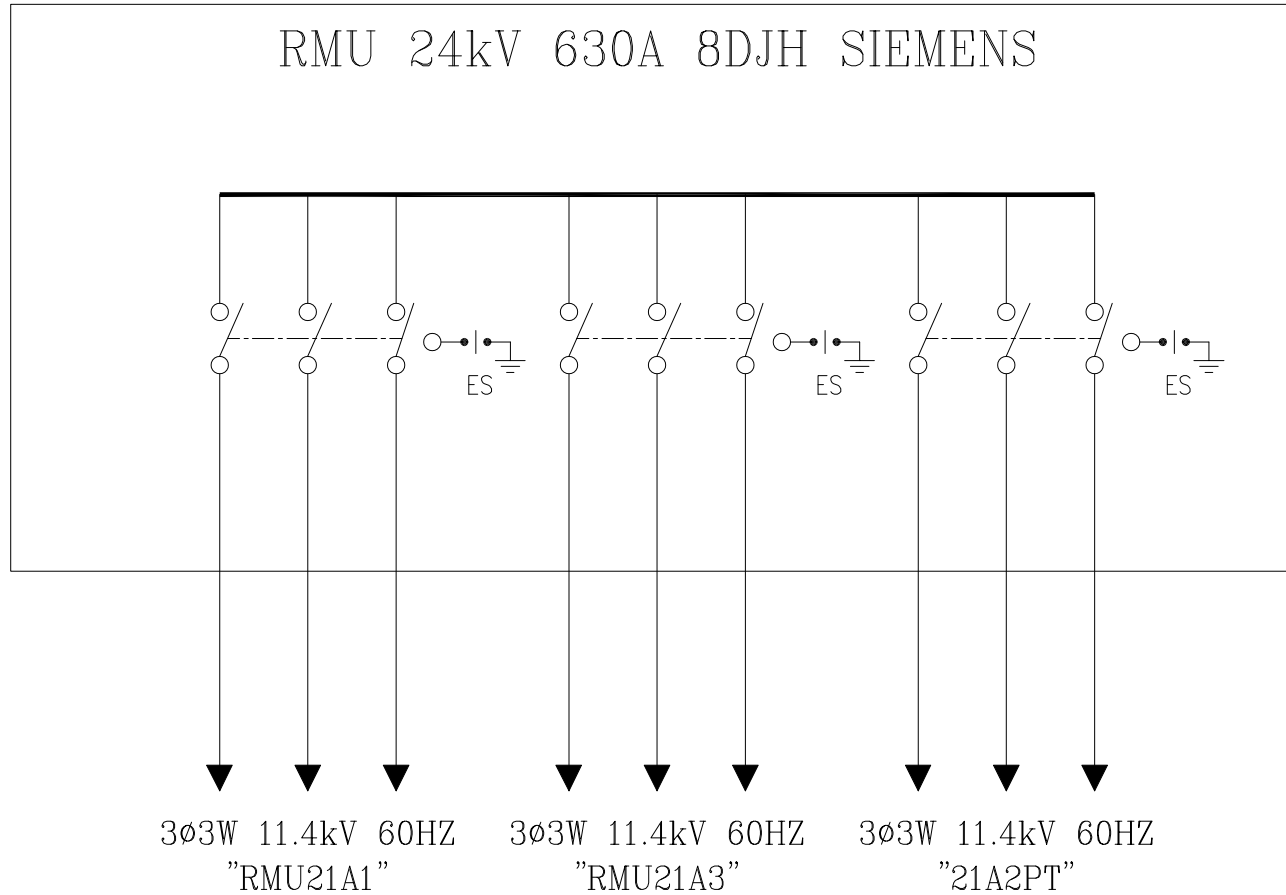


客戶 CUSTOMER: 華城電機股份有限公司	核准 APPROVED BY: 設計課 洪志勇	審核 CHECKED BY: 設計課 阮家豪	設計 DESIGNED BY: 設計課 謝啓彥	繪圖 DRAWER: 設計課 謝啓彥	建華機電股份有限公司 CHAN-HUA MACHINERY & ELECTRIC CO., LTD. TEL: (04)23581130 FAX: (04)23581140 廠址: 台中市南屯區工業 25 路 25 號	版次 REV:	修正摘要 SUMMARY:	日期 DATE:	圖名 TITLE: SS#2變電站單線圖(-)(79RMGC變電站)
用途 USR: 高雄港第五櫃中心-79~81 號碼頭及櫃場改建工程	<input type="checkbox"/> 保留圖	單位DM: 釐米 (mm)	案號 DRAWING NO.:	工號 WORKING NO.: 113010601	規劃日期 DATE: 113年04月12日	比例 SCALE:	圖號 DWG. NO.: BHA01	張數 SHEET NO.: / B01	版次 REV: 0

RMU21A2 PANEL




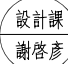

RMU 24kV 630A 8DJH SIEMENS



3φ3W 11.4kV 60HZ  
"RMU21A1"

3φ3W 11.4kV 60HZ  
"RMU21A3"

3φ3W 11.4kV 60HZ  
"21A2PT"

客戶 CUSTOMER: 華城電機股份有限公司	核准	審核	設計	繪圖	 <b>建華電機股份有限公司</b> CHAN HUA MACHINERY & ELECTRIC CO., LTD. TEL: (04) 23581130 FAX: (04) 23581140 廠址: 台中市南屯區工業 25 路 25 號	版次	修正摘要	日期	圖名
	APPROVED BY:	CHECKED BY:	DESIGNED BY:	DRAWER:		REV		DATE	TITLE:
用途 USER: 高雄港第五櫃中心 - 79~81 號碼頭及櫃場改建工程	 設計課 洪志勇	 設計課 阮家豪	 設計課 謝啓彥	 設計課 謝啓彥	工號 WORKING NO.: 113010601	規劃日期 DATE: 113年04月12日			SS#2變電站複線圖(79RMGC變電站) RMU21A2 PANEL
	<input type="checkbox"/> 保留圖	單位DM: 釐米 (mm)	案號	比例	圖號 DWG. NO.: BHB01	版次 REV: 0	張數 SHEET NO.: / B03		