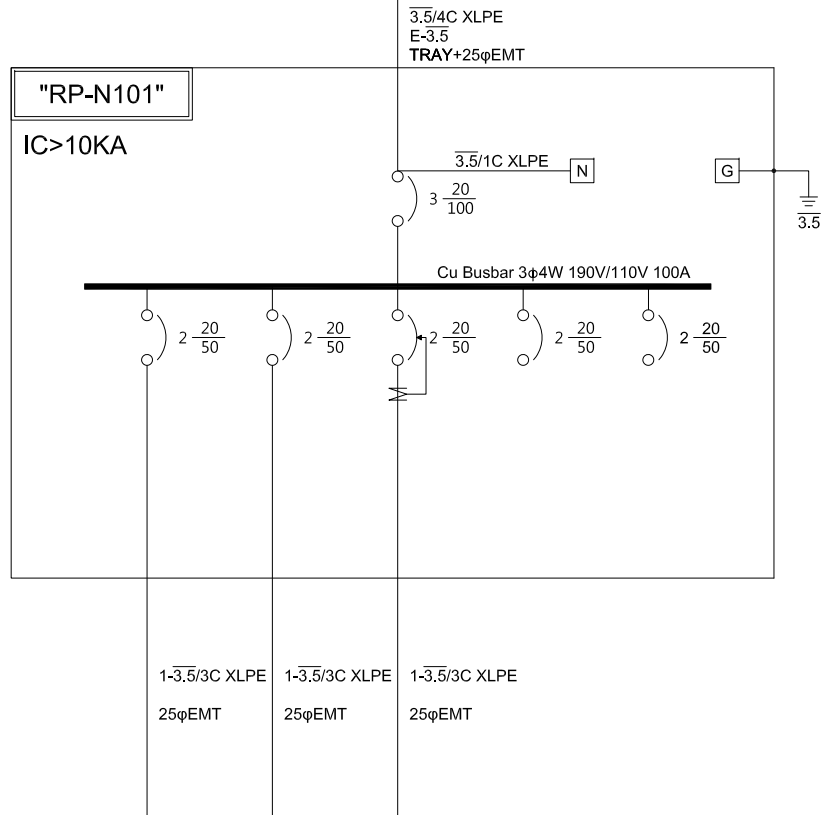


Power Source From_"MRP-N201"-L3
3φ4W-190V/110V



CIRCUIT NO.	1	2	3	4	5	
DESCRIPTION	插座 180VA*6	插座 180VA*4	插座 180VA*3	SPARE	SPARE	L:2.34KVA P:0HP 合計:2.34KVA
CAPACITY(KVA)	1.08	0.72	0.54	-	-	2.34
CURRENT(A)	9.8	6.5	4.9	-	-	14.9
LOAD(KVA)	A	-	-	-	-	-
	B	-	-	-	-	-
	C	-	-	-	-	-
VOLTAGE(V)	110	110	110	110	110	110/190
PHASE	1φ-2W	1φ-2W	1φ-2W	1φ-2W	1φ-2W	3φ-4W
REMARK						

客戶 CUSTOMER: 聖暉工程科技(股)公司

用途 USER: 宏全國際梧棲廠區冷凍倉儲新建工程

核准 APPROVED BY: 設計課 洪志勇	審核 CHECKED BY: 設計課 謝啓彥	設計 DESIGNED BY: 設計課 阮家豪	繪圖 DRAWER: 設計課 阮家豪
<input type="checkbox"/> 保留圖		單位 DM: 釐米 (mm)	

CH 建華機電股份有限公司
CHAN HUA MACHINERY & ELECTRIC CO.,LTD.
TEL:(04)23581130 FAX:(04)23581140
廠址:台中市南屯區工業 25 路 25 號

工號 WORKING NO.: 112062102 規劃日期 DATE: 112年06月27日

案號 DRAWING NO.: 比例 SCALE: 1:30

版次 REV	修正摘要 SUMMARY	日期 DATE

圖名 TITLE: 系統單線圖	圖號 DWG. NO.: A07	版次 REV: A
張數 SHEET NO.: /		