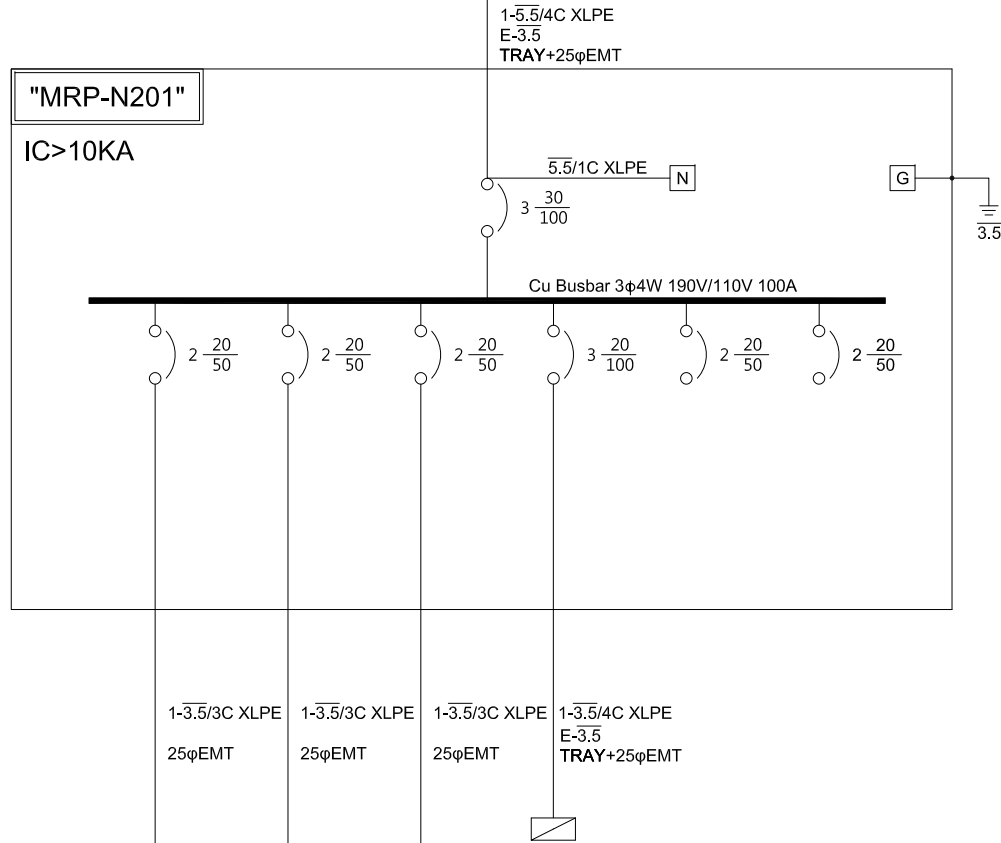


Power Source From "_LV-TRM("MLP-N201"-L5)
3φ4W-190V/110V



CIRCUIT NO.	1	2	3	4	5	6	
DESCRIPTION	插座 180VA*3	插座 180VA*6	插座 180VA*3	RP-N101	SPARE	SPARE	L:4.5KVA P:0HP 合計:4.5KVA
CAPACITY(KVA)	0.54	1.08	0.54	2.34	-	-	4.5
CURRENT(A)	4.9	9.8	4.9	14.9	-	-	14.9
LOAD(KVA)	A	-	-	-	-	-	-
	B	-	-	-	-	-	-
	C	-	-	-	-	-	-
VOLTAGE(V)	110	110	110	110/190	110	110	110/190
PHASE	1φ-2W	1φ-2W	1φ-2W	3φ-4W	1φ-2W	1φ-2W	3φ-4W
REMARK							

客戶 CUSTOMER: 聖暉工程科技(股)公司

用途 USER: 宏全國際梧棲廠區冷凍倉儲新建工程

核准 APPROVED BY:	審核 CHECKED BY:	設計 DESIGNED BY:	繪圖 DRAWER:
設計課 洪志勇	設計課 謝啓彥	設計課 阮家豪	設計課 阮家豪
<input type="checkbox"/> 保留圖		單位 DM: 釐米 (mm)	

CH 建華機電股份有限公司
CHAN HUA MACHINERY & ELECTRIC CO.,LTD.
TEL:(04)23581130 FAX:(04)23581140
廠址: 台中市南屯區工業 25 路 25 號

工號 WORKING NO.: 112062102 規畫日期 DATE: 112年06月27日

案號 DRAWING NO.: 比例 SCALE: 1:30

版次 REV	修正摘要 SUMMARY	日期 DATE

圖名 TITLE:	系統單線圖	
圖號 DWG. NO.:	A07	版次 REV: A
張數 SHEET NO.:	/	