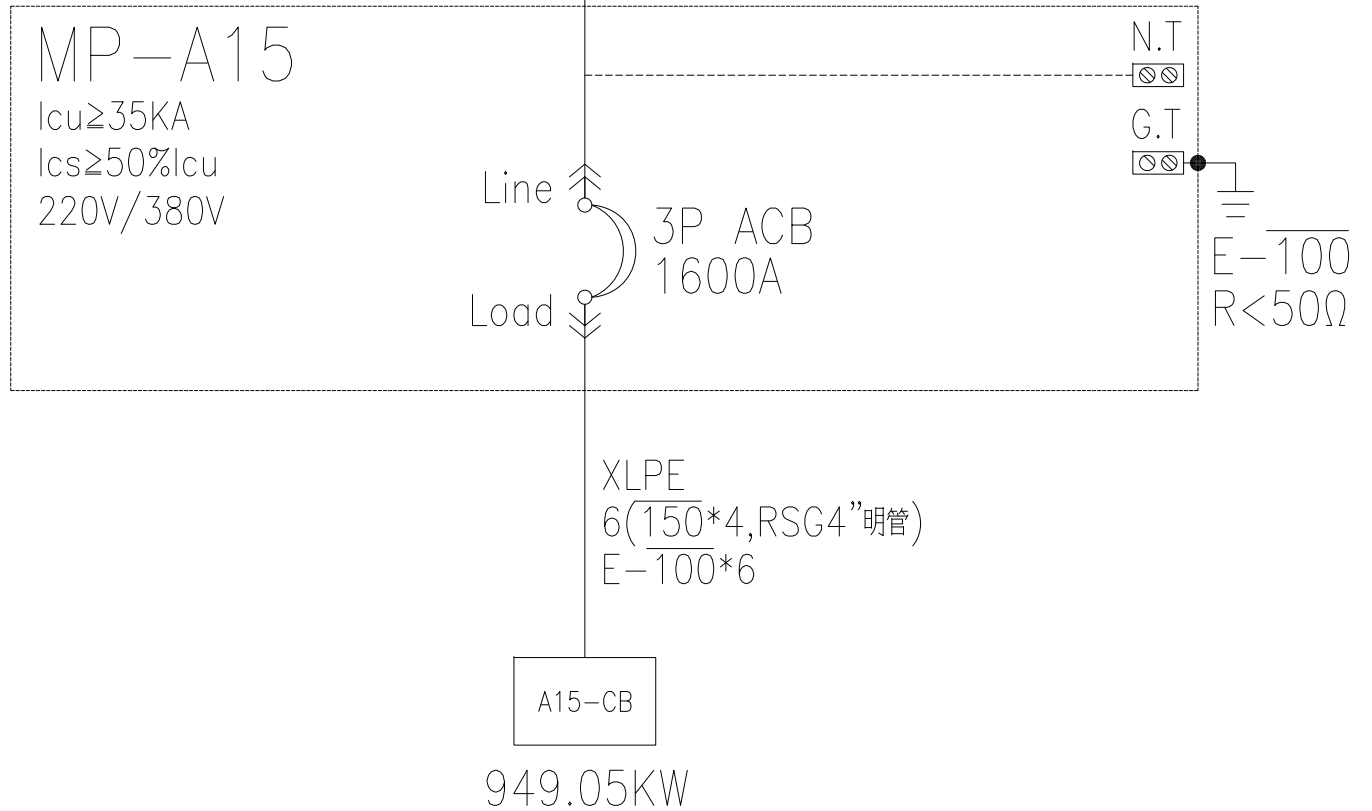


變流器規格	
PV-60000T-U	
最高電壓	1100V
輸入電壓範圍	200~1000V
額定輸出電流	100A
額定輸出功率	60KW
額定電壓	380V
最大轉換效率	98.6%

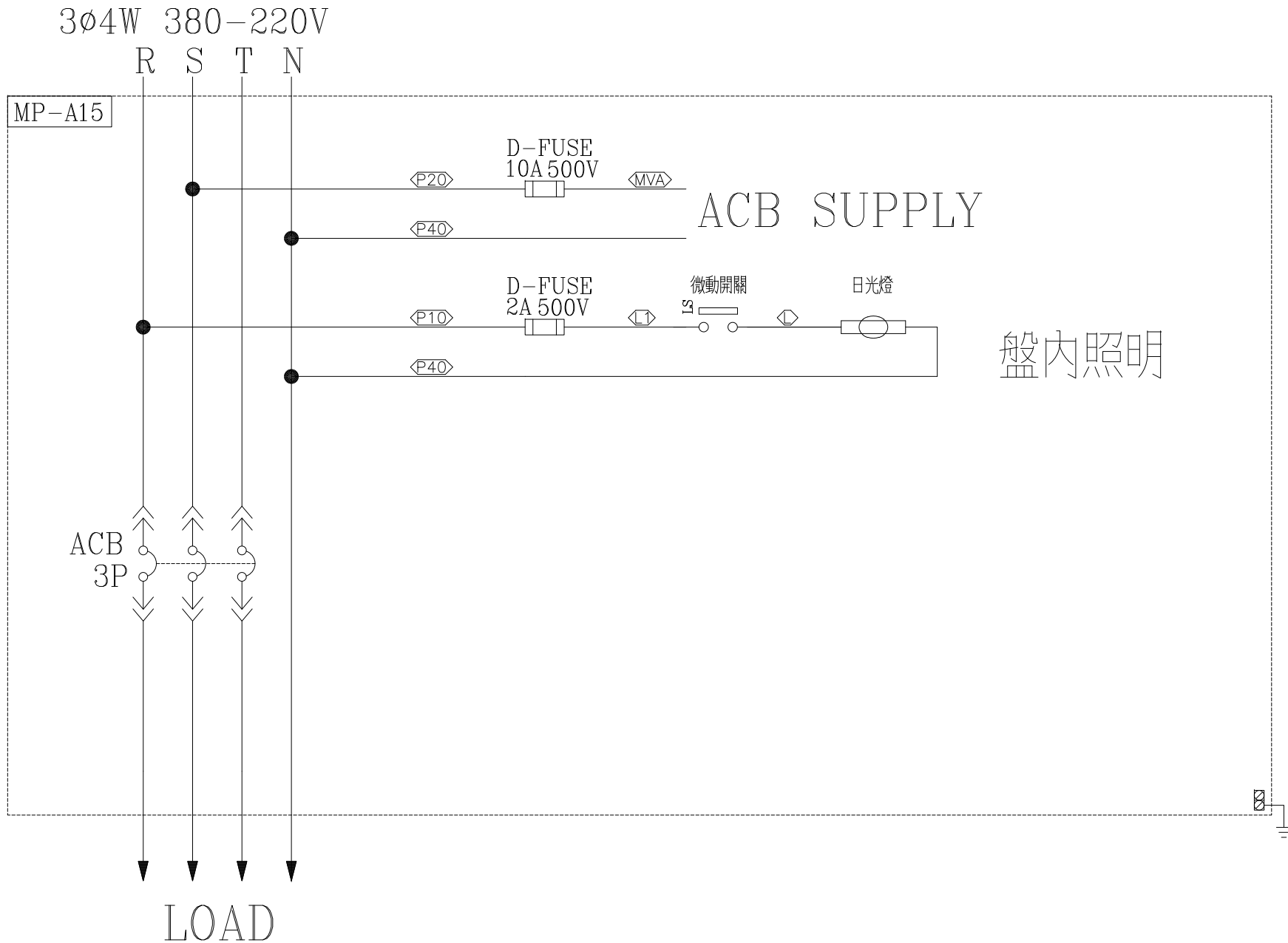
模組規格	
TS60-AMH-370 H1	
額定最大功率	370W
最大輸出電壓	34.4V
最大輸出電流	10.76A
開路電壓	40.90V
短路電流	11.52A

TO.TR.-A15
 $3\phi, 1000KVA$
 $11.4-22.8KV/220-380V$

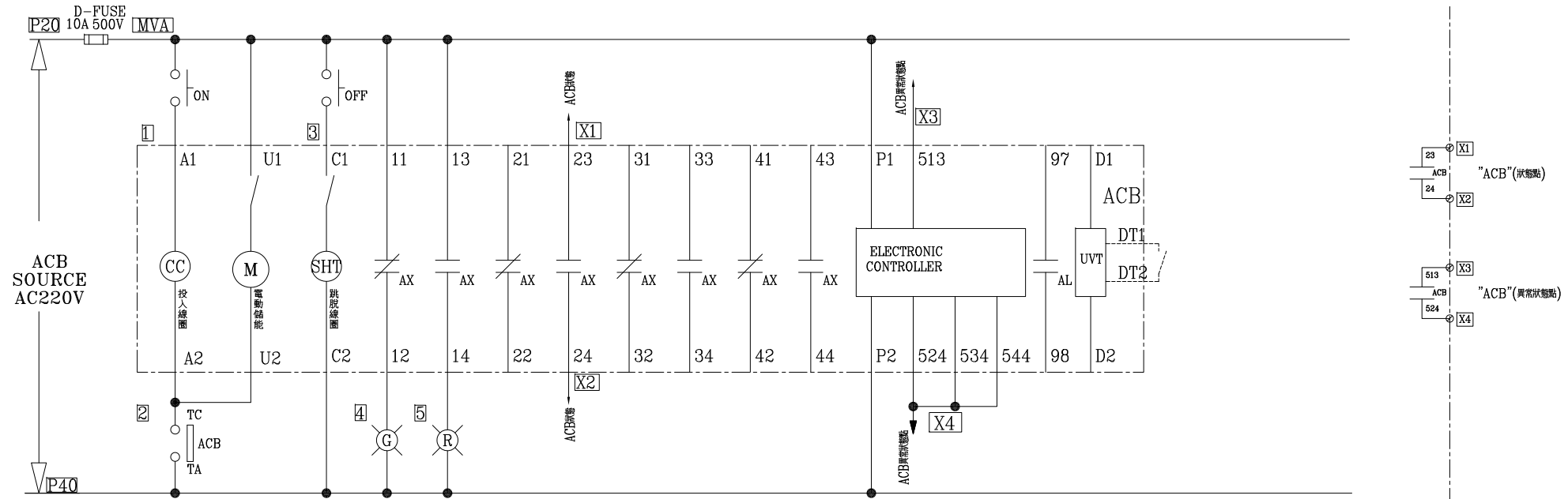
合計:949.05KW



客戶 CUSTOMER:	日鼎科技有限公司	核准 APPROVED BY:	審核 CHECKED BY:	設計 DESIGNED BY:	繪圖 DRAWER:	星華機電股份有限公司 CHAN HUA MACHINERY & ELECTRIC CO.,LTD. TEL:(04)23581130 FAX:(04)23581140 廠址:台中市南屯區工業 25 路 25 號	版次 REV	修正摘要 SUMMARY	日期 DATE	圖名 TITLE:	箱體三視圖	
用途 USER:	中租電力949.05kWp 太陽光電系統工程(A15)	<input type="checkbox"/> 保留圖	單位 DM:	釐米 (mm)	工號 WORKING NO.:		112053111	規劃日期 DATE:	112年08月11日	圖號 DWG. NO.:	HA02	版次 REV:
						案號 DRAWING NO.:	比例 SCALE:	1:20	張數 SHEET NO.:			



客戶 CUSTOMER:	日鼎科技有限公司			建華機電股份有限公司 CHAN-HUA MACHINERY & ELECTRIC CO., LTD. TEL: (04)23581130 FAX: (04)23581140 廠址: 台中市南屯區工業 25 路 25 號	版次 REV	修正摘要 SUMMARY	日期 DATE	圖名 TITLE:	系統複線圖		
用途 USER:	中租電力949.05kW 太陽能光電系統工程(A15)				工號 WORKING NO.:	112053101	規劃日期 DATE:	112年07月31日	圖號 DWG. NO.:	HB03	版次 REV:
	核准 APPROVED BY:	審核 CHECKED BY:	設計 DESIGNED BY:	繪圖 DRAWER:	案號 DRAWING NO.:	比例 SCALE:	1:30	張數 SHEET NO.:	/		
	設計課 阮家豪	設計課 阮家豪	設計課 張逸凡	設計課 黃俊維							
	<input type="checkbox"/> 保留圖		單位 DM: 釐米 (mm)								



MP-A15 PANEL MITSUBISHI "ACB"控制圖

客戶 CUSTOMER:	日鼎科技有限公司			核准 APPROVED BY:	審核 CHECKED BY:	設計 DESIGNED BY:	繪圖 DRAWER:	建華機電股份有限公司 CHAN HUA MACHINERY & ELECTRIC CO.,LTD. TEL:(04)23581130 FAX:(04)23581140 廠址:台中市南屯區工業 25 路 25 號	版次 REV	修正摘要 SUMMARY	日期 DATE	圖名 TITLE:	系統控制圖		
用途 USER:	中租電力949.05kW 太陽能光電系統工程(A15)			設計課 阮家豪	設計課 阮家豪	設計課 張逸凡	設計課 黃俊維		工號 WORKING NO.:	112053101	規劃日期 DATE:	112年07月31日	圖號 DWG. NO.:	HC02	版次 REV:
				<input type="checkbox"/> 保留圖		單位 DM: 釐米 (mm)		案號 DRAWING NO.:	比例 SCALE:		1:30		張數 SHEET NO.:	/	