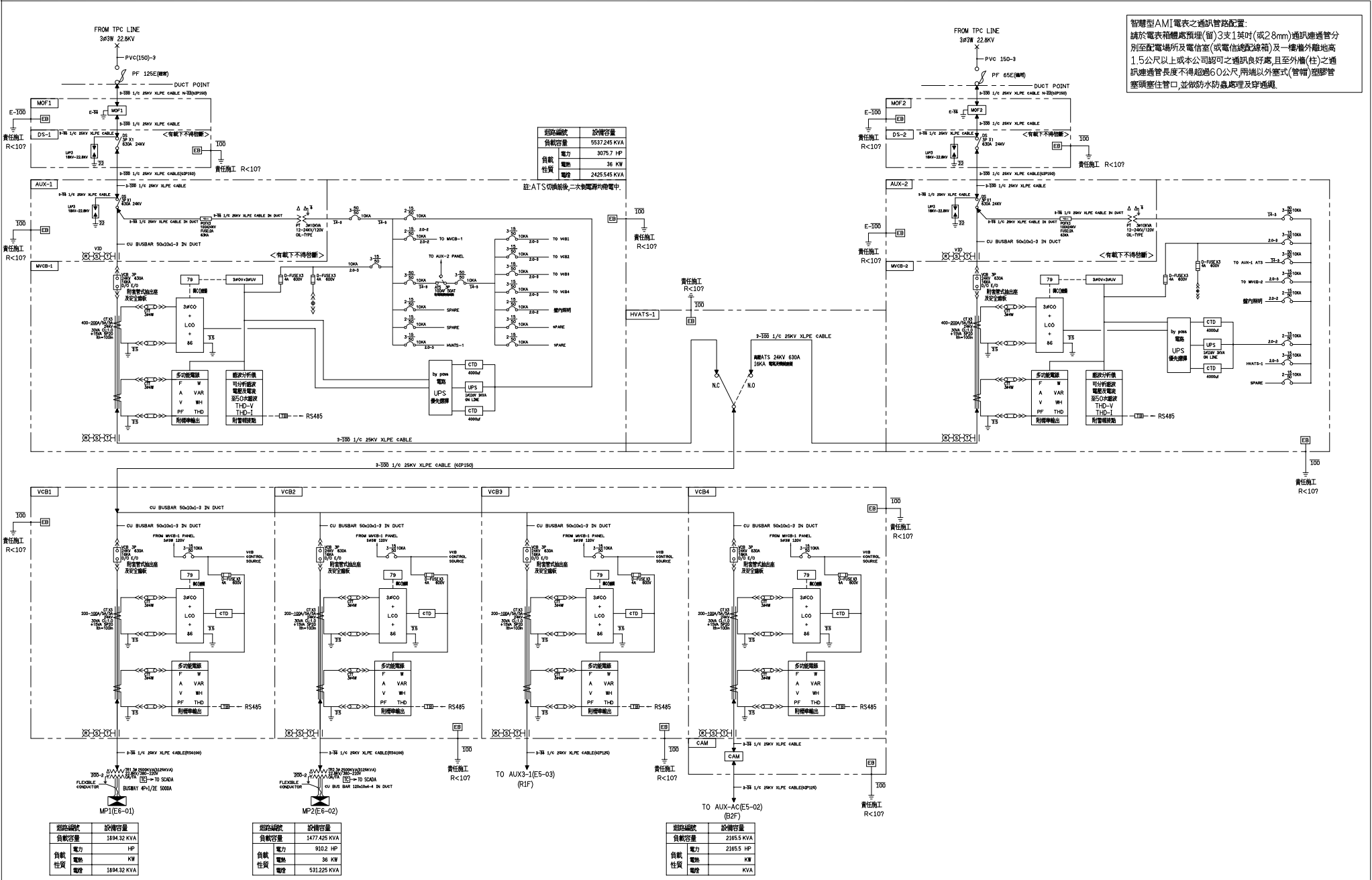


智慧型AMI電表之通訊管路配置：  
請於電表箱體處預埋(留)3支1英吋(或28mm)通訊進通管分別至配電場所及電信室(或電信總配線箱)及一樓樓外離地高1.5公尺以上或本公司認可之通訊良好處，且至外牆(柱)之通訊進通管長度不得超過60公尺，兩端以外蓋式(管帽)塑膠管緊鑿住管口，並依防水防蟲處理及穿通纜。



| 期路編號 | 設備容量            |
|------|-----------------|
| 負載容量 | 5537.245 KVA    |
| 電力   | 3075.7 HP       |
| 自載   | 電熱 36 KW        |
| 性質   | 電燈 2425.545 KVA |

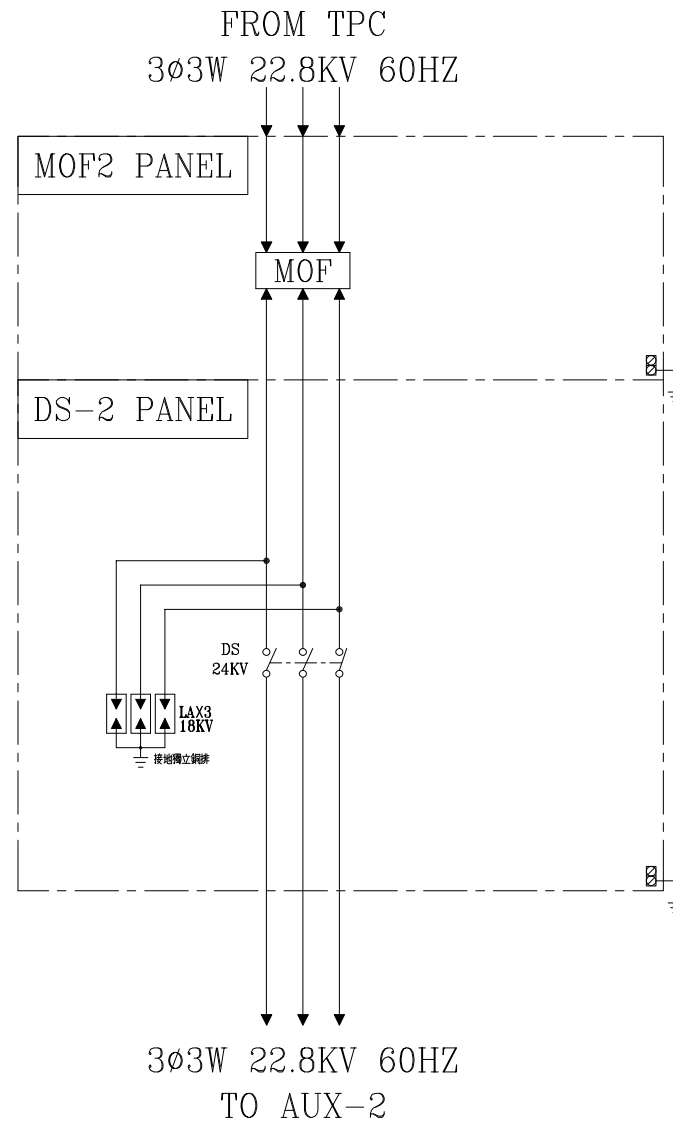
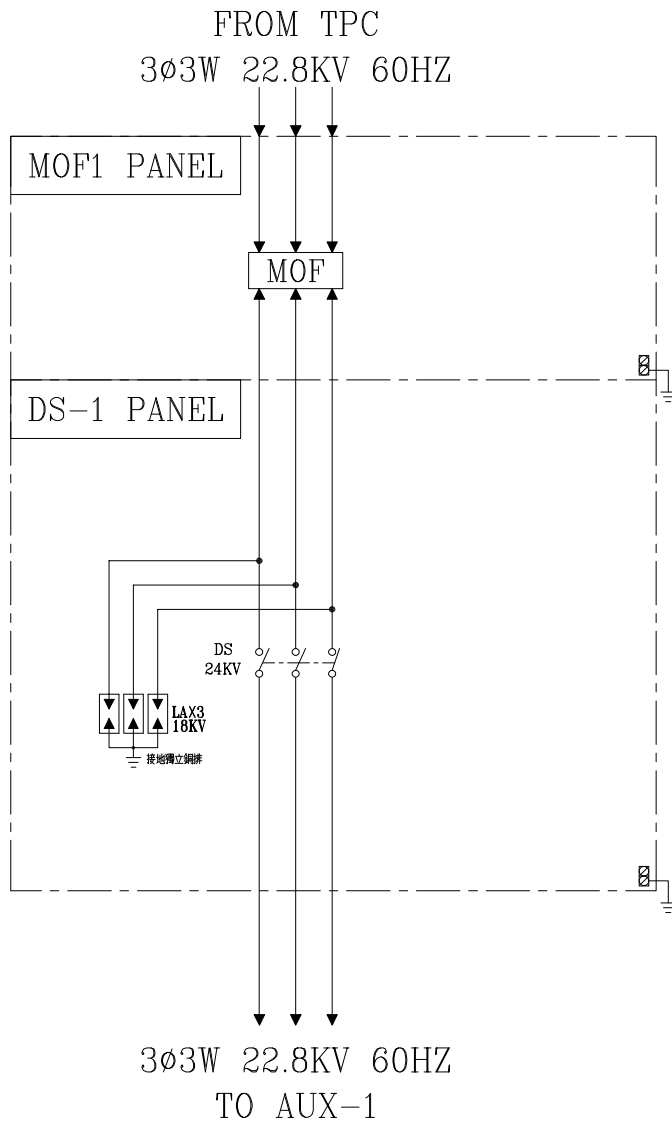
註:ATS切斷前後,二次側電壓均降中.

| 期路編號 | 設備容量           |
|------|----------------|
| 負載容量 | 1894.32 KVA    |
| 電力   | 910.2 HP       |
| 自載   | 電熱 36 KW       |
| 性質   | 電燈 1894.32 KVA |

| 期路編號 | 設備容量           |
|------|----------------|
| 負載容量 | 1477.425 KVA   |
| 電力   | 910.2 HP       |
| 自載   | 電熱 36 KW       |
| 性質   | 電燈 591.225 KVA |

| 期路編號 | 設備容量       |
|------|------------|
| 負載容量 | 2165.5 KVA |
| 電力   | 2165.5 HP  |
| 自載   | 電熱 KW      |
| 性質   | 電燈 KVA     |

|              |              |  |                 |                |            |                 |                 |            |           |   |        |              |         |           |   |
|--------------|--------------|--|-----------------|----------------|------------|-----------------|-----------------|------------|-----------|---|--------|--------------|---------|-----------|---|
| 客戶 CUSTOMER: | 正裕科技工程股份有限公司 | 核准 APPROVED BY:                                | 洪志勇             | 審核 CHECKED BY: | 阮家豪        | 設計 DESIGNED BY: | 謝倍彥             | 繪圖 DRAWER: | 謝倍彥       | 建華機電股份有限公司<br>CHAN HUA MACHINERY & ELECTRIC CO. LTD.<br>TEL: (04)23581130 FAX: (04)23581140<br>廠址: 台中市南屯區工業 25 路 25 號 | 版次 REV | 修正摘要 SUMMARY | 日期 DATE | 圖名 TITLE: | MOF1, DS-1, MOF2, DS-2, AUX-1, MVCB-1, AUX-2, MVCB-2, HVATS-1, VCB1, VCB2, VCB3, VCB4 動力系統高壓單線圖 |
| 用途 USER:     | 水浦轉運中心新建工程   | <input type="checkbox"/> 保留圖<br>單位 DM: 釐米 (mm) | 工號 WORKING NO.: | 112020701      | 規劃日期 DATE: | 112年03月27日      | 家號 DRAWING NO.: |            | 比例 SCALE: |   |        | 圖號 DWG. NO.: | HA01    | 版次 REV:   | A   |



|                              |                              |                   |                    |                    |   |            |                              |                          |   |  |
|------------------------------|------------------------------|-------------------|--------------------|--------------------|---|------------|------------------------------|--------------------------|---|--|
| 客戶<br>CUSTOMER: 正裕科技工程股份有限公司 | 核准<br>APPROVED BY:           | 審核<br>CHECKED BY: | 設計<br>DESIGNED BY: | 繪圖<br>DRAWER:      | <b>建華機電股份有限公司</b><br>CHAN HUA MACHINERY & ELECTRIC CO., LTD.<br>TEL: (04)23581130 FAX: (04)23581140<br>廠址: 台中市南屯區工業 25 路 25 號 | 版次<br>REV  | 修正摘要<br>SUMMARY              | 日期<br>DATE               | 圖名<br>TITLE: MOF1, DS-1, MOF2, DS-2 系統複線圖 |  |
|                              | 用途<br>USER: 水浦轉運中心新建工程       | 設計課<br>洪志勇        | 設計課<br>阮家豪         | 設計課<br>謝啓彥         |   | 設計課<br>謝啓彥 | 工號<br>WORKING NO.: 112020701 | 規劃日期<br>DATE: 112年04月26日 |   |  |
|                              | <input type="checkbox"/> 保留圖 |                   | 單位 DM: 釐米 (mm)     | 案號<br>DRAWING NO.: | 比例<br>SCALE: 1:30   |            |                              |                          | 張數<br>SHEET NO.: /007                     |  |