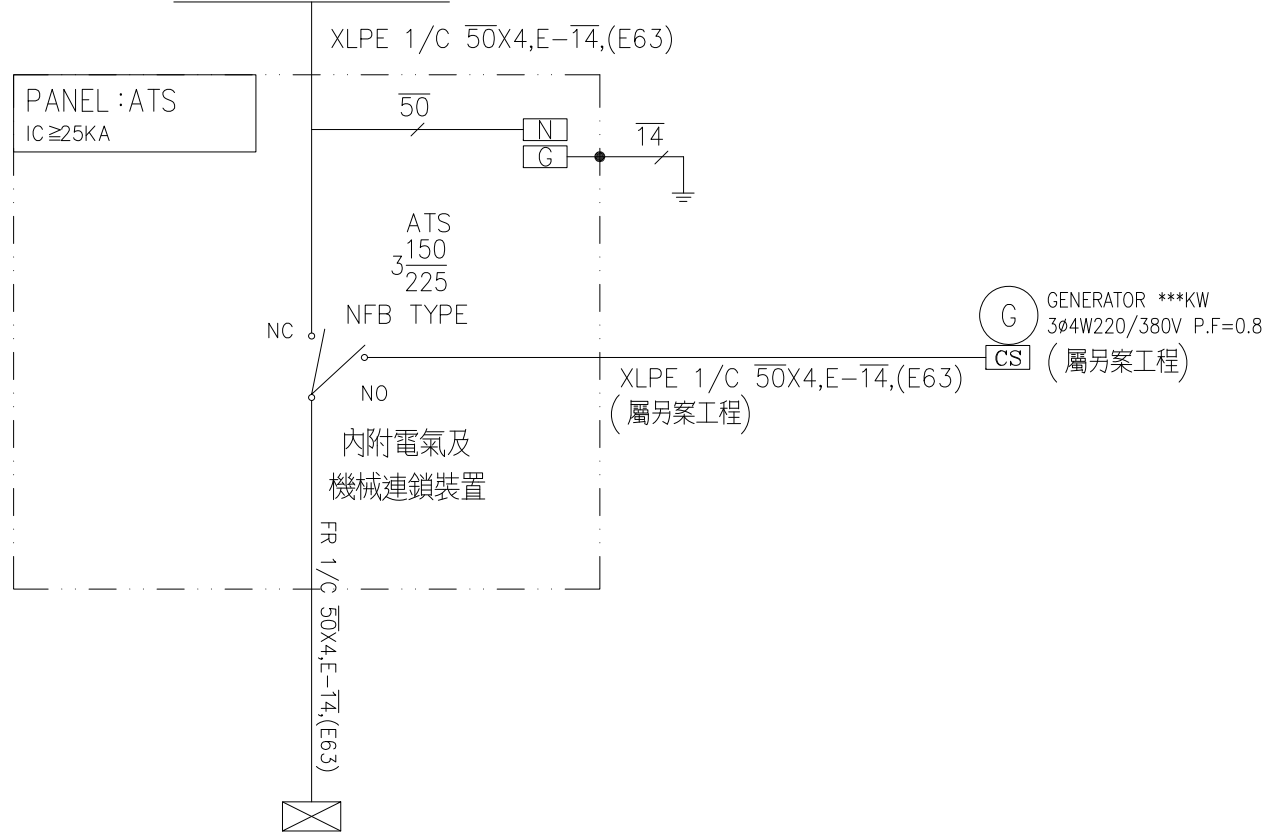


ATS TO MP
3φ4W 220-380V



負載名稱	E1P	
負載內容	0.1KVA 83HP	
負載容量	A	28431
	B	27332
	C	27337
負載電流	129.2A	
幹線負載	T=0.1KVA+83HP=126.3A	

客戶: 聯順水電工程有限公司

核准: 洪志勇
審核: 阮家豪
設計: 謝啓彥
繪圖: 葉珈均

星華機電股份有限公司
CHAN HUA MACHINERY & ELECTRIC CO., LTD.
TEL: (04)23581130 FAX: (04)23581140
廠址: 台中市南屯區工業 25 路 25 號

版次: /
修正摘要: /
日期: /

圖名: 系統單線圖

用途: 考古遺址出土遺物典存庫房
修復再利用工程及空間建置案

設計課: 洪志勇
設計課: 阮家豪
設計課: 謝啓彥
設計課: 葉珈均
 保留圖
單位 DM: 釐米 (mm)

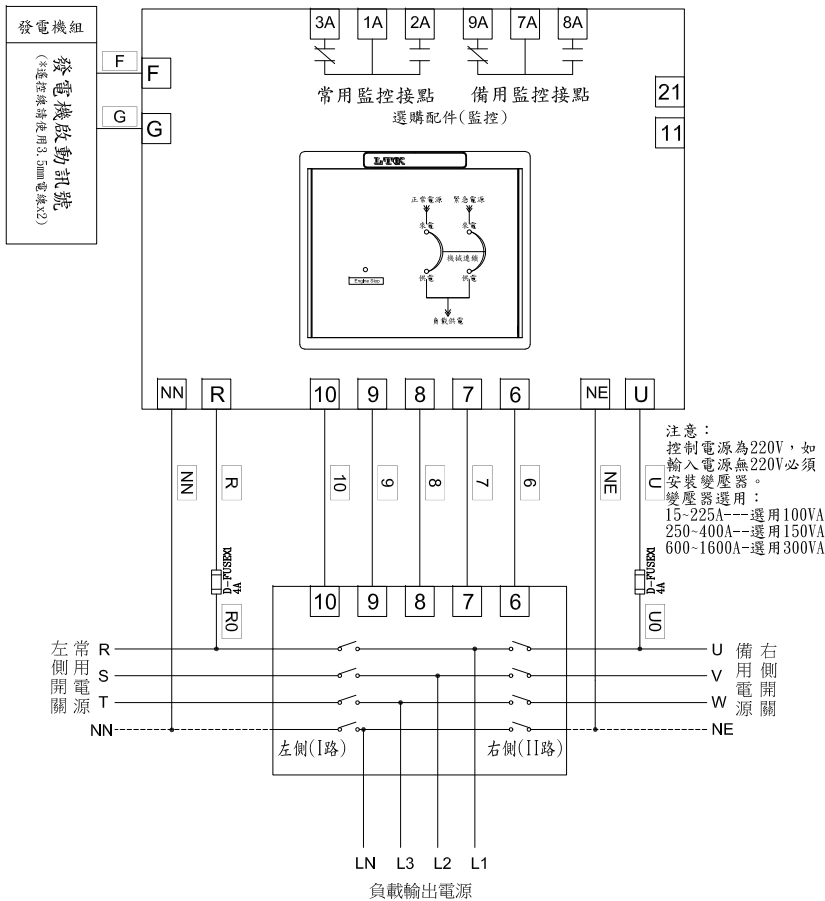
工號: 111120701
案號: /
規劃日期: 111年12月19日
比例: 1:10

圖號: A01
張數: /

版次: A
REV: /

ATS PANEL

ATS. 左側(I路)優先供電配置圖



控制說明:

旋鈕代號說明:

TDEN: 緊急電源跳脫所需時間. 0~30秒。

TDNE: 正常電源切跳脫所需時間. 0~30秒。

TDEC: 發電機延時停機所需時間。

*內建設備:

TDES: 發電機延時起動固定時間。

選擇開關代號說明:

自動: 常用電源斷電後, 發電機自動啟動功能。

OFF: 訊號沒有提供給發電機啟動。

手動: 發電機強制啟動。用來測試發電機訊號是否正確。

指示燈代號說明:

來電: 電源來電顯示用。

供電: 電源供電顯示用。

Engine Cooloff: 發電機訊號停機顯示用。

背面:

常用電源斷電模擬測試: 模擬常用斷電時, 發電機啟動ATS. 運轉切換至備用側供應負載。

客戶 CUSTOMER:	聯順水電工程有限公司	核准 APPROVED BY:	審核 CHECKED BY:	設計 DESIGNED BY:	繪圖 DRAWER:	建華機電股份有限公司 CHAN-HUA MACHINERY & ELECTRIC CO.,LTD. TEL:(04)23581130 FAX:(04)23581140 廠址:台中市南屯區工業 25 路 25 號	版次 REV	修正摘要 SUMMARY	日期 DATE	圖名 TITLE:	系統複線圖
用途 USER:	考古遺址出土遺物典存庫房 修復再利用工程及空間建置案	設計課 阮家豪	設計課 阮家豪	設計課 謝啟彥	設計課 謝啟彥		工號 WORKING NO.: 111120701	規劃日期 DATE: 111年12月19日			圖號 DWG. NO.: LB02
		<input type="checkbox"/> 保留圖		單位 DM: 釐米 (mm)	案號 DRAWING NO.:	比例 SCALE: 1:30				張數 SHEET NO.:	/