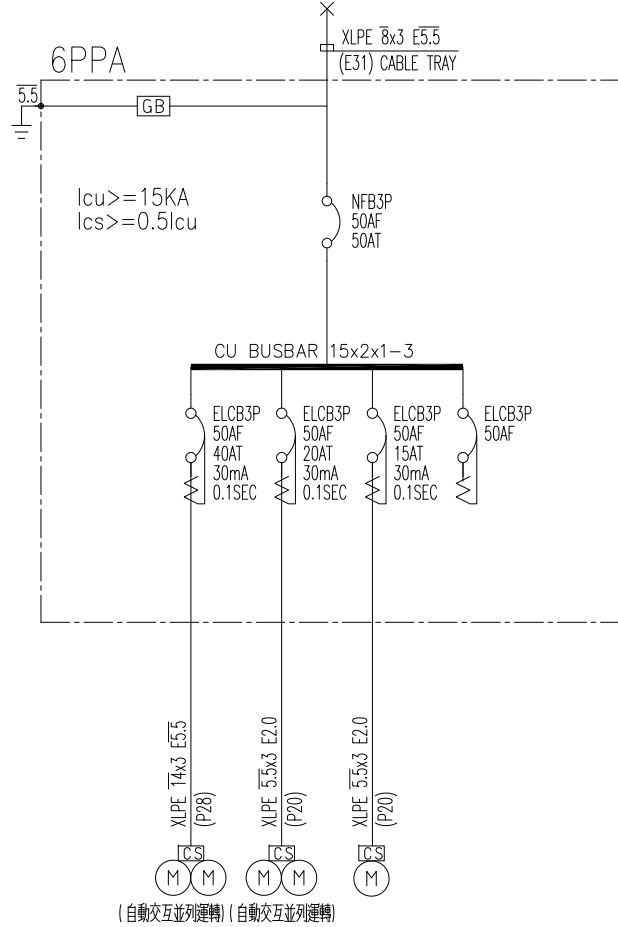


3Ø3w
220V
(7F) MP2B(ATS)



(自動交互並列運轉) (自動交互並列運轉)

| CKT NO. | 1 | 2 | 3 | 4 | TOTAL |
|---------------|----------------------------------|-----------------------------------|-------------------------------|-------|----------|
| CAPACITY (VA) | | | | | |
| CURRENT (A) | | | | | |
| LOAD (VA) | R | | | | |
| | S | | | | |
| | T | | | | |
| LOAD NAME | (中水) 陸上式變頻加壓泵 4HP*2台 (整組式) | (自來水) 陸上式變頻加壓泵 2HP*2台 (整組式) | (除濕水) 陸上式變頻加壓泵 1/2HP*1台 | SPARE | P:12.5HP |

| | | | | | | | | | | |
|-----------------|-----------------------------------|-------------------|--------------------|--|--|--|------------|--------------|---------------------|--------------------|
| 客戶 CUSTOMER: | 大雅電氣股份有限公司 | | | 建華機電股份有限公司 CHAN-HUA MACHINERY & ELECTRIC CO. LTD. TEL: (04)23581130 FAX: (04)23581140 廠址: 台中市南屯區工業 25 路 25 號 | 版次 REV | 修正摘要 SUMMARY | 日期 DATE | 圖名 TITLE: | 系統單線圖 | |
| 用途 USER: | 般若科技股份有限公司般若(五廠) 新建工程(第二次變更設計) | | | | 工號 WORKING NO.: 111041302 案號 DRAWING NO.: | 規劃日期 DATE: 111年04月20日 比例 SCALE: ---:--- | | | 圖號 DWG. NO.: A29 | 張數 SHEET NO.: / |
| | 核准 APPROVED BY: | 審核 CHECKED BY: | 設計 DESIGNED BY: | 繪圖 DRAWER: | | | | | | |
| | | | | | <input type="checkbox"/> 保留圖 單位 DM: 釐米 (mm) | | | | | |